



**КОМИТЕТ ИМУЩЕСТВЕННЫХ ОТНОШЕНИЙ
АДМИНИСТРАЦИИ ПЕРМСКОГО МУНИЦИПАЛЬНОГО РАЙОНА**

РЕШЕНИЕ

о размещении объектов № 583

Пермский край
Пермский район

16.07.2021

Комитет имущественных отношений администрации Пермского муниципального района разрешает Открытому акционерному обществу «Межрегиональная распределительная сетевая компания Урала» (ИНН 6671163413, ОГРН 1056604000970, почтовый адрес: 614016, город Пермь, ул. Инженерная, д. 17

размещение объекта «Строительство КТП 6/0,4 ВЛ 6 кВ, ВЛ 0,4 кВ. Реконструкция ТП-63123, ТП-63136, КВЛ 6 кВ Очистные (4500053407) (Белов А.Л.)»

на землях государственная собственность на которые не разграничена

на срок бессрочно

Местоположение: Пермский край, Пермский район, Сылвенское с/п, п. Сылва

Приложение: схема предполагаемых к использованию земель или части земельного участка.

Председатель комитета
имущественных отношений администрации
Пермского муниципального района

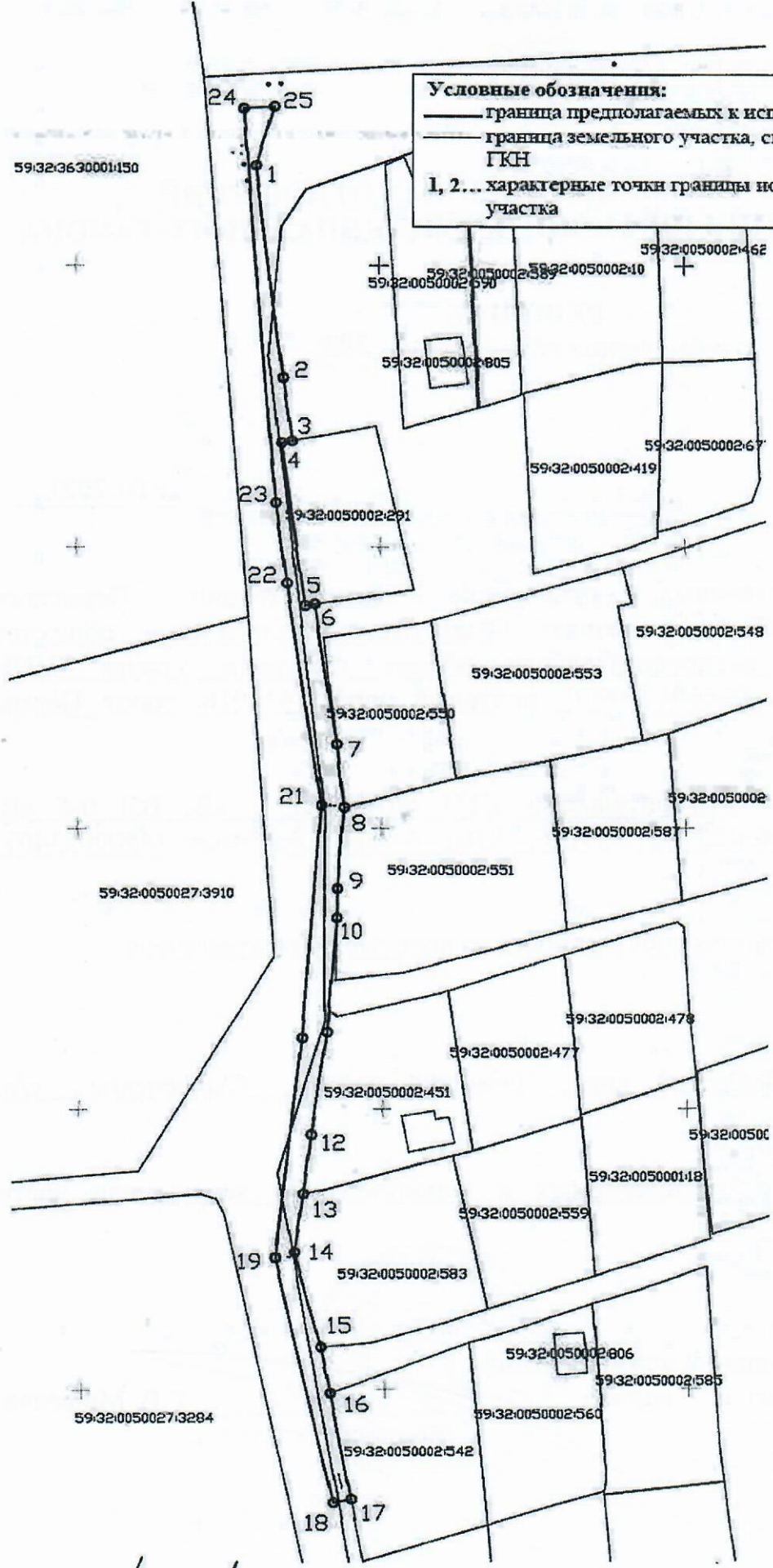


(подпись, печать)

Г.В. Мюресов

59:32:3630001:150

Условные обозначения:
— граница предполагаемых к использованию земель
— граница земельного участка, сведения о котором внесены в ГКН
1, 2... характерные точки границы испрашиваемого земельного участка



59:32:0050027:3910

59:32:0050027:3284


Заявитель:  / Исупов В.В.

Схема предполагаемых к использованию земель или части земельного участка

Объект: "Строительство КТП 6/0,4, ВЛ 6 кВ, ВЛ 0,4 кВ. Реконструкция ТП-63123, ТП-63136, КВЛ 6 кВ Очистные (4500053407)" (Белов А.Л.)
Местоположение: край Пермский, р-н Пермский, Сылвенское с/п, п. Сылва.
Площадь земель или части земельного участка, кв.м.: 807,0
Категория земель:
Цель использования: под объекты инженерного оборудования Электроснабжения (Строительство КТП 6/0,4, ВЛ 6 кВ, ВЛ 0,4 кВ. Реконструкция ТП-63123, ТП-63136, КВЛ 6 кВ Очистные (4500053407) (Белов А.Л.))

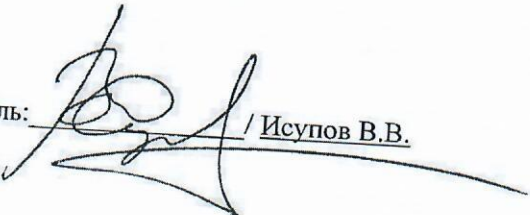
Координаты характерных точек

№	X	Y
1	521267.73	2258779.77
2	521229.91	2258784.19
3	521218.75	2258785.59
4	521218.42	2258783.91
5	521189.65	2258787.70
6	521189.89	2258789.28
7	521164.88	2258792.77
8	521153.62	2258793.93
9	521139.17	2258792.76
10	521133.92	2258792.64
11	521113.66	2258790.99
12	521095.44	2258788.29
13	521084.94	2258786.91
14	521074.41	2258785.42
15	521057.63	2258789.65
16	521049.36	2258791.12
17	521030.56	2258794.44
18	521029.94	2258791.50
19	521073.46	2258782.26
20	521112.66	2258786.90
21	521153.97	2258790.26
22	521193.53	2258784.73
23	521207.72	2258782.95
24	521277.87	2258777.73
25	521278.18	2258782.83

Описание границ смежных землепользователей:

- 1-2-3 неразграниченный зем.участок
- 3-4-5-6 зем.уч. с КН 59:32:005002:291
- 6-7 неразграниченный зем.участок
- 7-8 зем.уч. с КН 59:32:0050002:550
- 8-9-10 зем.уч. с КН 59:32:0050002:551
- 10-11 неразграниченный зем.участок
- 11-12-13 зем.уч. с КН 59:32:0050002:451
- 13-14-15 зем.уч. с КН 59:32:0050002:583
- 15-16 неразграниченный зем.участок
- 16-17 зем.уч. с КН 59:32:0050002:542
- 17-18-19-20-21-22-23-24-25-1 неразграниченный зем.участок

Заявитель:

 / Исупов В.В.